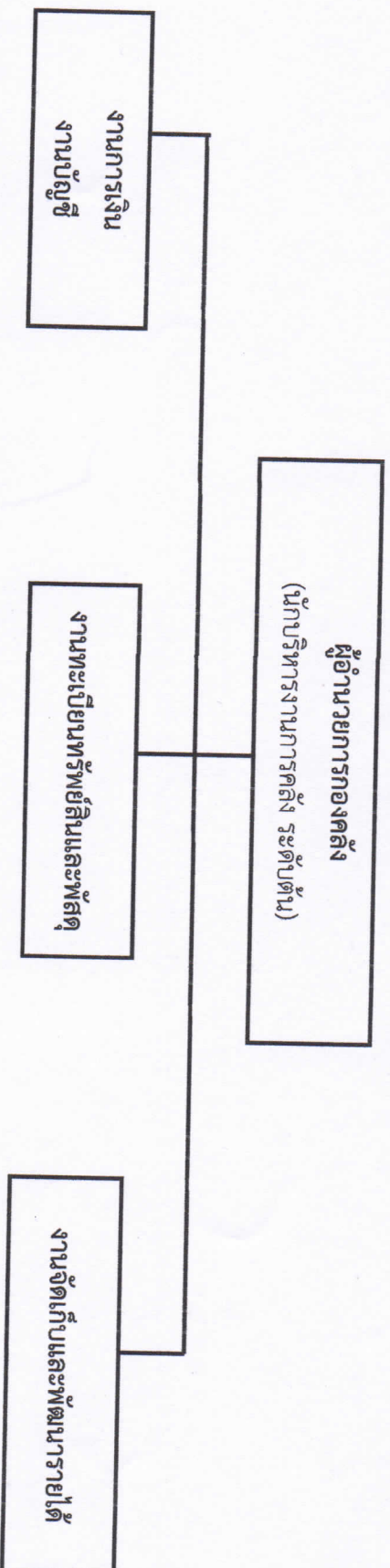


โครงสร้างองค์กร



- นักวิชาการเงินและบัญชี (ชก.) (1) นางพัชรินทร์ พองชัยภูมิ
- ผู้ช่วย จนท.การเงินฯ (การกิจ) (1) น.ส.จิตร์ลัดดา สัมพันธ์
- เจ้าพนักงานพัสดุ (ชง.) (1) น.ส.อุทัยวรรณ กล้าแท้
- ผู้ช่วยเจ้าพนักงานพัสดุ (การกิจ) (1)
- เจ้าพนักงานจัดเก็บฯ (ชง.) (1) น.ส.สายฝน ลอยไธสงค์
- ผู้ช่วย จนท.จัดเก็บฯ (การกิจ) (1) น.ส.วราลักษณ์ พิมพะชัย

ประเภท	บริหารท้องถิ่น			อำนาจการท้องถิ่น			วิชาการ					ทั่วไป		ลูกจ้างประจำ	พนักงานจ้างตามภารกิจ	พนักงานจ้างทั่วไป	
	สูง	กลาง	ต้น	สูง	กลาง	ต้น	เชี่ยวชาญ	ชำนาญการพิเศษ	ชำนาญการ	ปฏิบัติการ	อาวุโส	ชำนาญงาน	ปฏิบัติงาน				
จำนวน	-	-	-	-	-	1	-	-	1	-	-	-	2	-	-	3	-