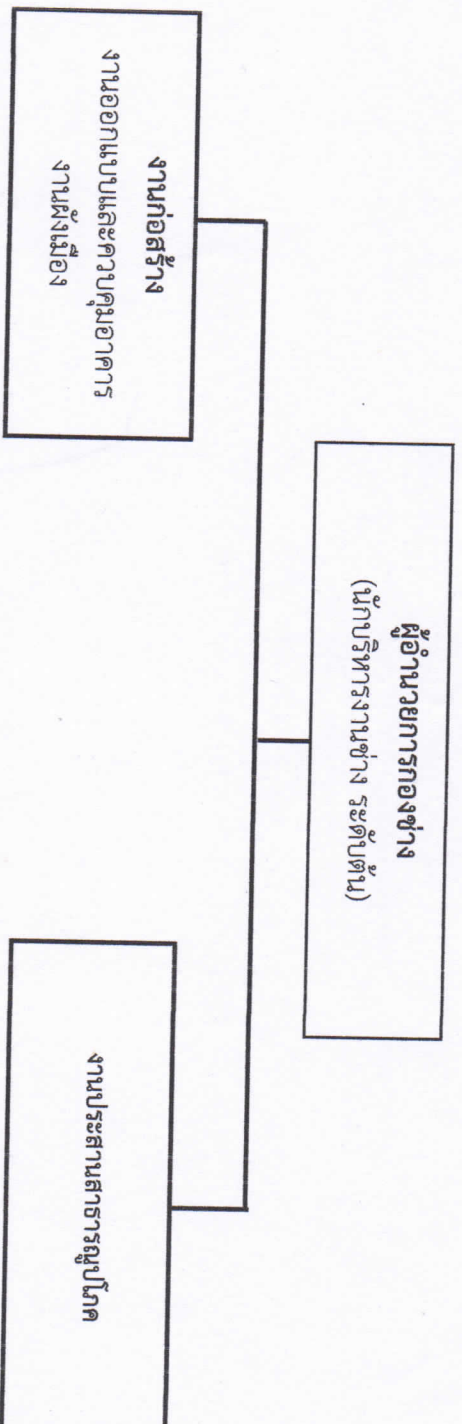


โครงสร้างกองช่าง



- นายช่างโยธา (ชก.) (1) นายสิระศักดิ์ ป่อทอง
- เจ้าพนักงานธุรการ (ชง.) (1) นางธำรงค์ลักษณ์ บุญโยธา
- ผู้ช่วยช่างโยธา (ภารกิจ) (1) นายสิัญญา กองจันทร์

- นายช่างโยธา (ปง.) (1) นายวิทยา พงษ์เพ็ญเลิศ
- ผู้ช่วยช่างไฟฟ้า (ภารกิจ) (1) นายสุวิวัฒน์ สิทธิวงษ์
- คนงานทั่วไป (ทั่วไป) (2) นายภูธร นาโพธิ์, นายกิมเส็ง แทนแก้ว

ประเภท	บริหารท้องถิ่น			อำนาจการท้องถิ่น			วิชาการ					ทั่วไป			ลูกจ้างประจำ	พนักงานจ้างตามภารกิจ	พนักงานจ้างทั่วไป
	สูง	กลาง	ต่ำ	สูง	กลาง	ต่ำ	เชี่ยวชาญ	ชำนาญการพิเศษ	ชำนาญการ	ปฏิบัติการ	อาวุโส	ชำนาญงาน	ปฏิบัติงาน				
จำนวน	-	-	-	-	-	1	-	-	-	-	-	2	1	-	2	2	