



สำนักงานส่งเสริมการค้าในต่างประเทศ ณ นครเชียงใหม่
 โทร. ๙๗๕
 วันที่ ๙ พ.ค. ๖๑
 ๕๒ พ.ค. ๒๕๖๑
 ๑๐:๐๐

ที่ ขย ๐๐๒๓.๓/๔๕๒

ถึง สำนักงานส่งเสริมการค้าในต่างประเทศ ทุกอำเภอ และสำนักงานเทศบาลเมืองชัยภูมิ

ด้วยกรมควบคุมโรค กระทรวงสาธารณสุข ได้ตระหนักถึงความสำคัญของการเผยแพร่และประชาสัมพันธ์ให้ประชาชนกลุ่มเป้าหมายมีความรู้ความเข้าใจต่อการป้องกันควบคุมโรค แก่ประชาชนร่วมมือป้องกันโรคพิษสุนัขบ้า โดยโรคพิษสุนัขบ้าเป็นโรคติดต่อร้ายแรง เมื่อติดเชื้อแล้วมีอาการเสียชีวิตทุกราย เพื่อให้ประเทศไทยบรรลุเป้าหมาย และสนับสนุนให้ นักเรียน และประชาชนมีความรู้ ความเข้าใจ เสริมสร้างศักยภาพความเข้มแข็งของเครือข่าย ลดความตื่นตระหนก และได้จัดส่งสื่อความรู้ เรื่องโรคพิษสุนัขบ้า สำหรับประชาชน จึงจัดส่งโปสเตอร์ และแผ่นพับ เรื่องโรคพิษสุนัขบ้า เพื่อให้อำเภอแจ้งองค์กรปกครองส่วนท้องถิ่นประชาสัมพันธ์ให้ประชาชนได้มีความรู้ ความเข้าใจ เกี่ยวโรคพิษสุนัขบ้า รายละเอียดปรากฏตามเอกสารที่ส่งมาพร้อมนี้

จึงเรียนมาเพื่อพิจารณาดำเนินการต่อไป

นางสุพรรณมา เลิศฤทธิ
 (นางสุพรรณมา เลิศฤทธิ)
 ห้องดินอำเภอเมืองชัยภูมิ
 ๖ กค ๖๑



นายเกียรติพงษ์ วงศ์ษา
 (นายเกียรติพงษ์ วงศ์ษา)
 นายกองจัดการบริหารส่วนตำบลโพหนอง

สำนักงานส่งเสริมการค้าในต่างประเทศ
 กลุ่มงานส่งเสริมและพัฒนาท้องถิ่น
 โทร. ๐ ๔๔๘๒ ๒๒๐๓ มท. ๔๒๙๓๒

นายวัลลภ พิลาสิ
 ปลัดองค์การบริหารส่วนตำบล
 - ท้องถิ่นชัยภูมิ
 นาย / ประชา สมจิณ

- นายก อบต.โพหนอง
- เพื่อโปรดทราบ/ถือปฏิบัติ
 - เพื่อโปรดพิจารณา/สั่งการ
 - เพื่อแจ้งเวียนให้พนักงานทราบ
 - เพื่อแจ้งสมาชิกสภา อบต.โพหนอง
 - เพื่อแจ้งกำนัน, ผู้ใหญ่บ้าน/ทราบ
 - เพื่อประชาสัมพันธ์หรือกระจายข่าวตำบล
 - อื่นๆ.....

นายอำพันธ์ ศรีโยธี
 หัวหน้าสำนักปลัด

- 3 เมย. 2561

(นางสาวกนกวรรณ ศรีสุวรรณ)
 ตำแหน่ง ผู้ช่วยเจ้าพนักงานธุรการ



เมื่อถูกสุนัขหรือแมวกัด ข่วน ต้องทำดังนี้

1. ล้างแผลให้สะอาดด้วยน้ำ และสบู่หลายๆ ครั้ง ให้ถึงก้นแผล ล้างสบู่ออกให้หมด เช็ดแผลให้แห้ง
2. ใส่ยารักษาแผลสด
3. จัดจำสัตว์ที่กัดให้ได้ เพื่อสืบเจ้าของ กักสุนัข/แมว ไว้ดูอาการ 10 วัน สอบถามประวัติการฉีดวัคซีนป้องกันโรคพิษสุนัขบ้า
4. ไปหาหมอหรือเจ้าหน้าที่สาธารณสุข เพื่อรับการฉีดวัคซีนป้องกันโรคพิษสุนัขบ้าที่ถูกต้อง

สุนัขกัด ต้องล้างแผล ใส่ยา กักหมา หากมอ ฉีดวัคซีนต้องครบชุด

สำนักสื่อสารความเสี่ยง และพัฒนาพฤติกรรมสุขภาพ

กรมควบคุมโรค 0-2590-3855 หรือ

สายด่วนกรมควบคุมโรค 1422 <http://www.riskcomthai.org/>

ศูนย์ความเป็นเลิศทางสาธารณสุขระดับนานาชาติและสาธารณสุข (BIOPHICS)

คณะเวชศาสตร์เขตร้อน มหาวิทยาลัยมหิดล

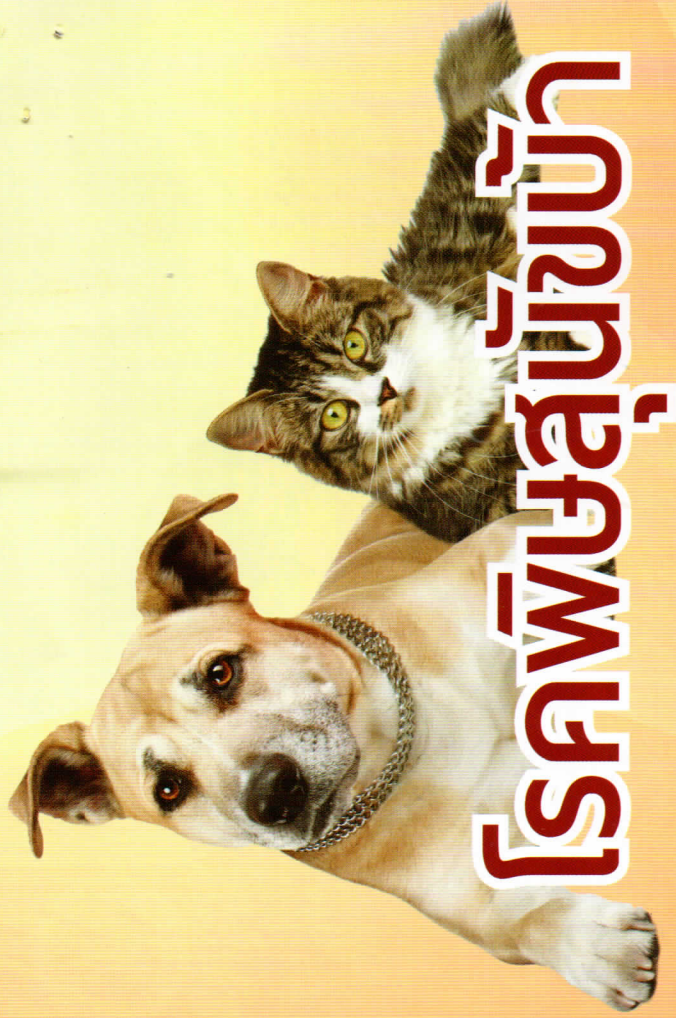


โรคพิษสุนัขบ้า



ป้องกันและหลีกเลี่ยง ลดความเสี่ยง
จากการถูกสุนัขกัด พืชโรคพิษสุนัขบ้า
เลี้ยงน้องหมาอย่างถูกวิธี

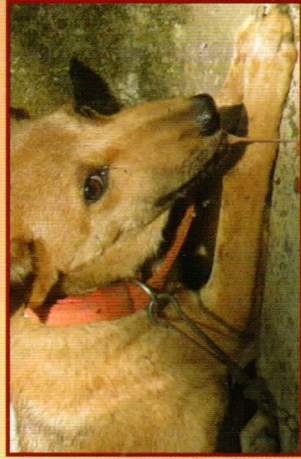
Understand it do defeat it



โรคพิษสุนัขบ้า

โรคพิษสุนัขบ้า หรือโรคกลัวน้ำ เกิดจากเชื้อไวรัสเรบีส์ เป็นโรคในสัตว์เลี้ยงลูกด้วยนมทุกชนิด เช่น ชะนี กระรอก กระแต พบบมากที่สุดใ้สุนัข และรองลงมา คือ แมว

คน และสัตว์ รับประทานพิษสุนัขบ้าได้ เมื่อถูกสัตว์ที่เป็นโรคนี้ กัดหรือข่วน โดยเชื้อจะอยู่ในน้ำลาย ถ้าเป็นสุนัขและแมวจะพบว่า มีเชื้อโรคพิษสุนัขบ้าออกมากับน้ำลายตั้งแต่ก่อนและระหว่างแสดง อาการ 1-7 วัน



คำแนะนำสำหรับคนเลี้ยงสุนัข/แมว

1. นำสุนัข/แมว ไปฉีดวัคซีนป้องกันโรคพิษสุนัขบ้า (ฉีดครั้งแรก ลูกสุนัข/ลูกแมว อายุ 3-4 เดือน)
2. ไม่ปล่อยสุนัข/แมว ไปพ่นพ่านในที่สาธารณะทุกครั้ง ที่นำสุนัข/แมวออกนอกบ้าน ต้องอยู่ในสายจูง
3. ไม่นำสุนัข/แมว ไปปล่อย และต้องคุมกำเนิดไม่ให้มีลูกสุนัข มากเกินไป

คาถา 5 ย กับสุนัข/แมว กัด/ข่วน

- ย1 อย่าเหยย สุนัข/แมว ให้โมโห
- ย2 อย่าเหยยบ ทาง หัว ตัว ขา หรือทำให้สุนัข/แมวมตกใจ
- ย3 อย่าแยก สุนัข/แมวที่กำลังกัดกันด้วยมือเปล่า
- ย4 อย่าหยีบ งานข้าวหรือเคลื่อนย้ายอาหารขณะที่สุนัข/แมว กำลังกินอาหาร
- ย5 อย่ายุ่ง หรือเข้าไปใกล้สุนัข/แมวที่ไม่รู้จักและไม่เป็นเจ้าของ



อาการที่พบในคน

ส่วนใหญ่ระยะที่กตัวของโรคตั้งแต่ 3 สัปดาห์ ถึง 6 เดือน แต่บางรายมีระยะที่กตัวสั้นมาก ไม่ถึงสัปดาห์หรืออาจเกิน 1 ปี อาการเริ่มแรก คือ เบื่ออาหาร เจ็บคอ มีไข้ อ่อนเพลีย มีอาการคันรุนแรงบริเวณที่ถูกกัด แล้วลามไปส่วนอื่น กระสับกระส่าย กลัวแสง กลัวคน ไม่ชอบเสียงดัง เพื่อเจอ กลืนลำบาก โดยเฉพาะของเหลว กลัวน้ำ ปวดท้องน้อยและขา กล้ามเนื้อกระตุก แขนหน้าอก หายใจไม่ออก เกร็ง อัมพาต หมดสติ และ ตาย ในที่สุด



อาการที่พบในสุนัข

ระยะที่กตัวของโรคหลังจากถูกกัดหรือข่วน จะอยู่ในช่วง 3-8 สัปดาห์ ไม่เกิน 6 เดือน และจะตายภายใน 10 วัน หลังแสดงอาการ ซึ่งมีทั้งแบบดื้อรัย และแบบซึม โดยแบ่งเป็น 3 ระยะ

ระยะแรก

สุนัขจะมีอารมณ์และนิสัยเปลี่ยนไปจากเดิม

ระยะต้นตื้น

สุนัขเริ่มมีอาการทางประสาท กระวน กระวาย ตื่นเต้น หงุดหงิด ไม่อยู่นิ่ง กัดแทะสิ่งของไม่เลือก ม่านตาขยายกว้าง

ระยะอัมพาต

สุนัขมีอาการค้างห้อยตก ลิ้นมีสีแดงคล้ำห้อยออกนอกปาก น้ำลายไหล ขย่อนอาหาร คล้ายมีอะไรอยู่ในลำคอ ขาอ่อนเปลี้ย ทรงตัวไม่ได้ ล้มลง อัมพาตทั้งตัวอย่างรวดเร็ว และ ตาย ในที่สุด

โรคนี้ไม่มีทางรักษาให้หายได้ หากมีอาการแล้ว “ตาย” ทุกสาย