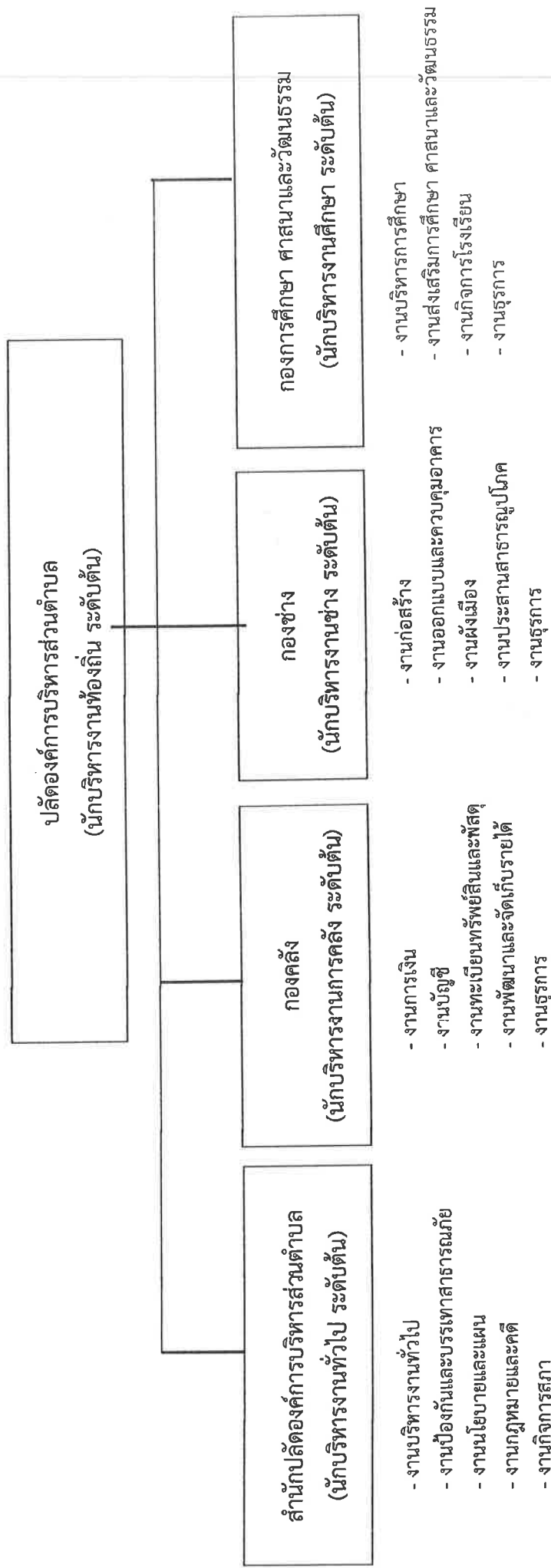
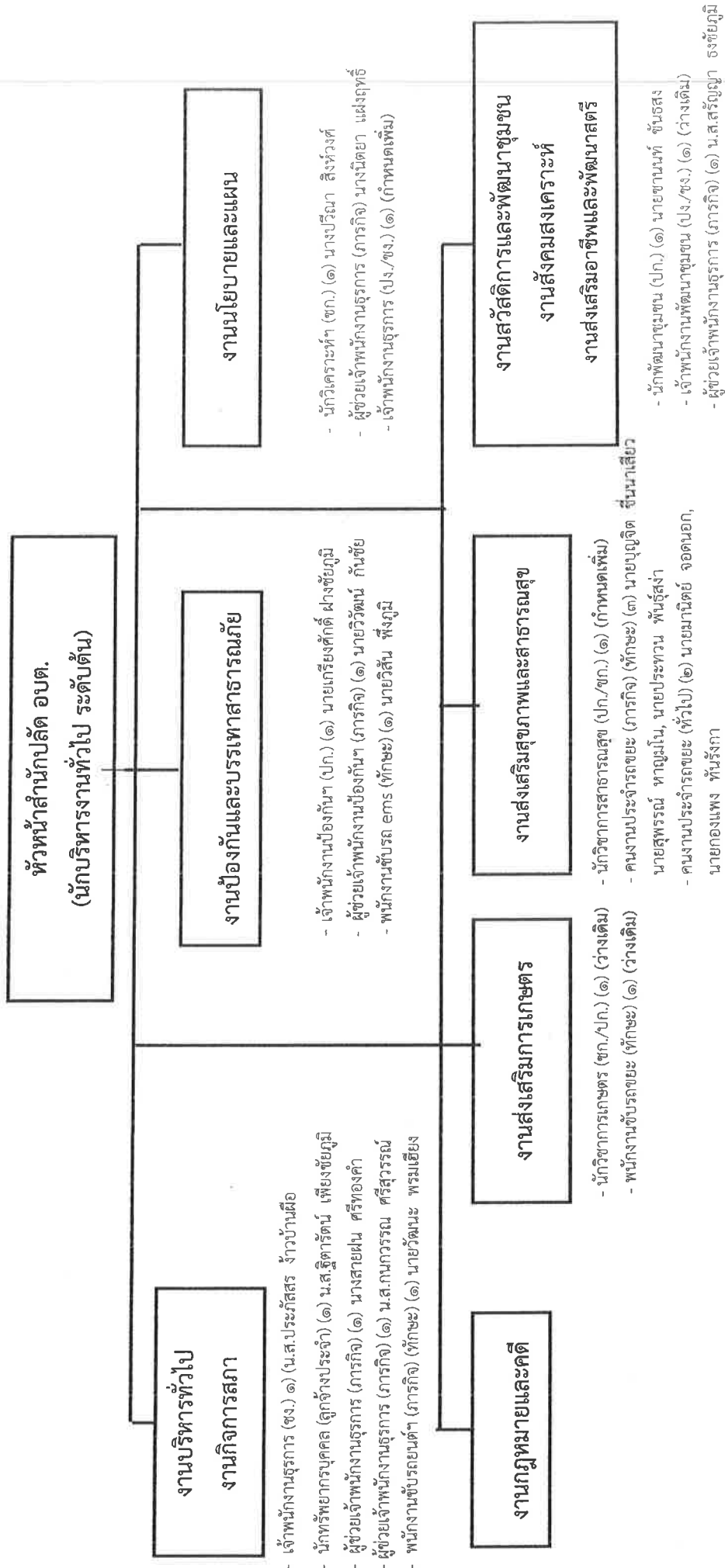


๑๐. แผนภูมิโครงสร้างการแบ่งส่วนราชการตามแผนอัตราากำลัง ๓ ปี

กรอบโครงสร้างส่วนราชการขององค์การบริหารส่วนตำบลโพหนอง

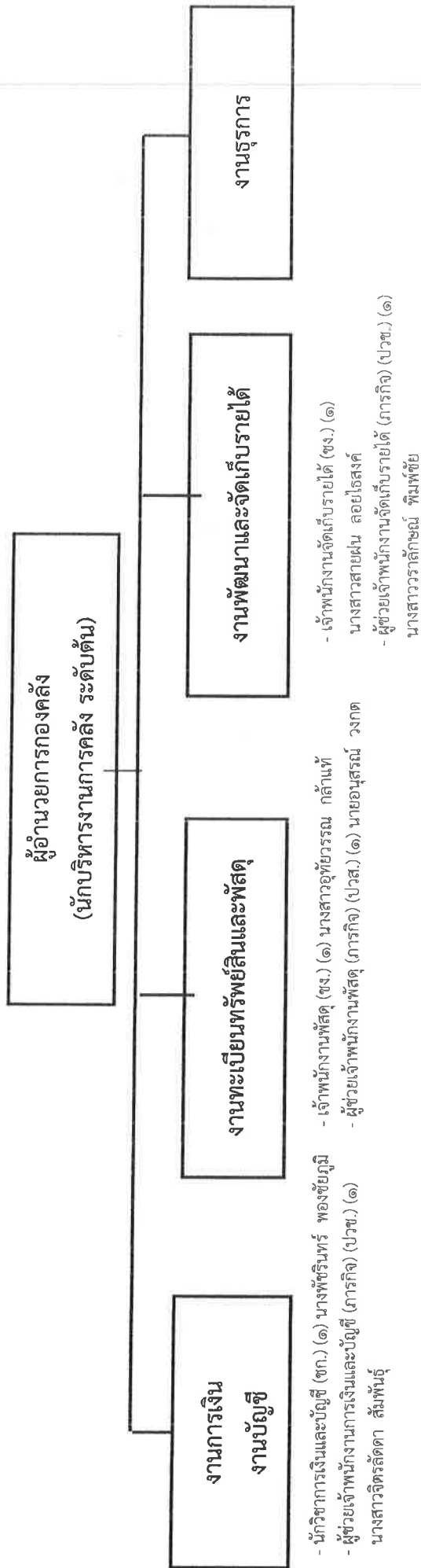


โครงสร้างสำนักปลัดองค์การบริหารส่วนตำบล



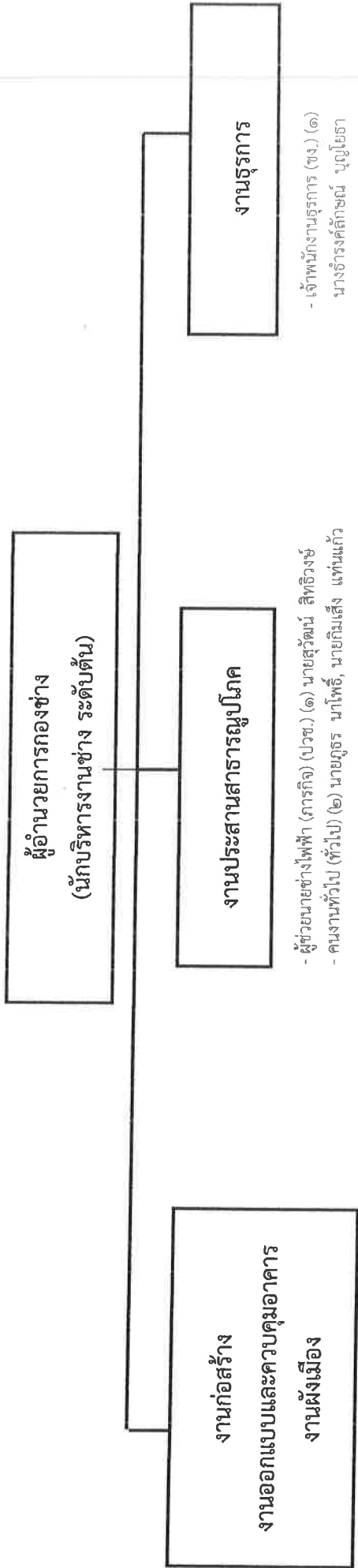
ประเภท	บริหารท้องถิ่น			วิชาการ				ทั่วไป		พนักงานจ้างทั่วไป				
	สูง	ต้น	กลาง	สูง	เชี่ยวชาญ	ชำนาญการพิเศษ	ชำนาญการ	ปฏิบัติการ	อาวุโส		ชำนาญงาน	ปฏิบัติงาน		
จำนวน	-	-	-	-	-	-	๑	๑	-	๒	-	๑	๑๑	๒

โครงสร้างองค์กร



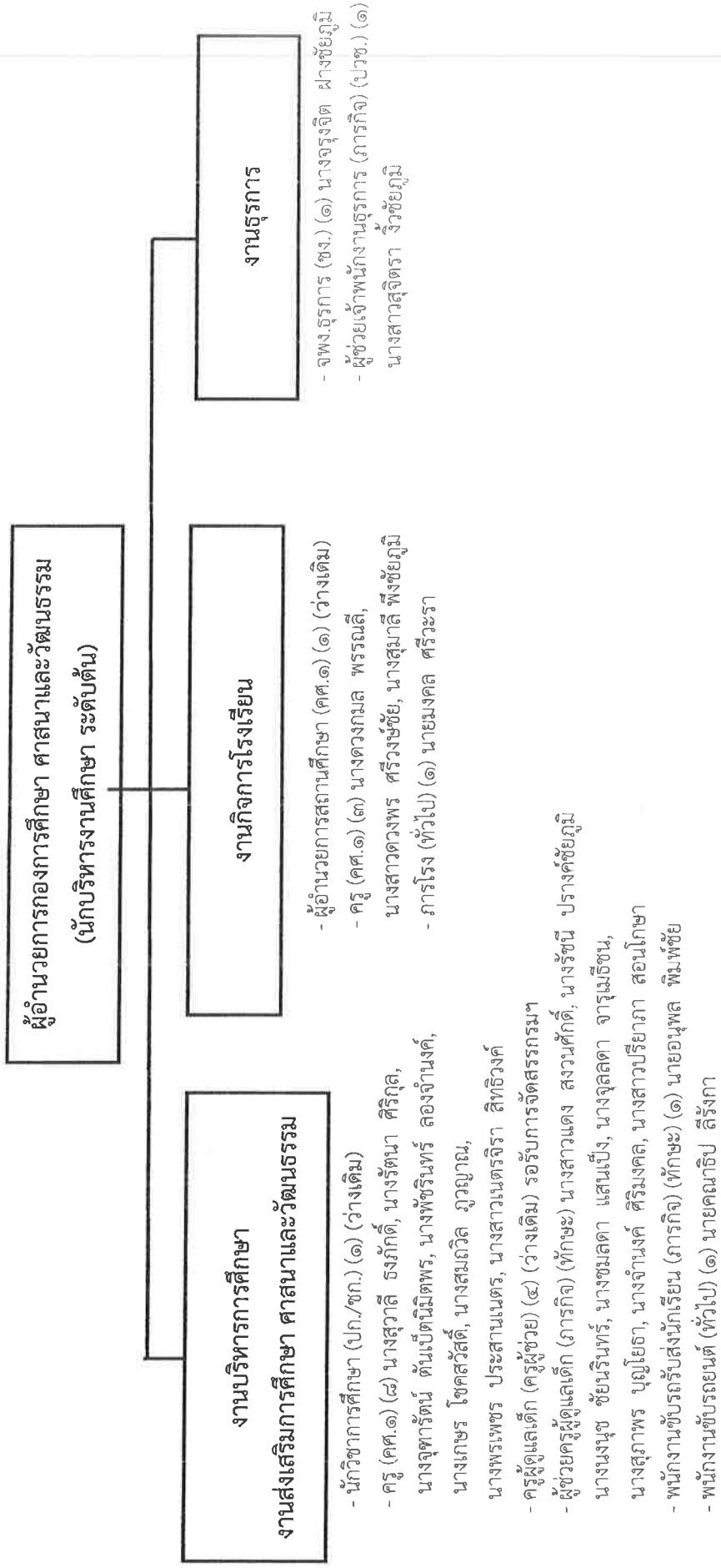
ประเภท	บริหารท้องถิ่น			อำนาจการท้องถิ่น			วิชาการ				ทั่วไป		พนักงานจ้าง ทั่วไป	พนักงานจ้าง ตามภารกิจ	พนักงานจ้าง ทั่วไป	
	สูง	กลาง	ต่ำ	สูง	กลาง	ต่ำ	เชี่ยวชาญ	ชำนาญพิเศษ	ชำนาญการ	ปฏิบัติการ	อาวุโส	ชำนาญงาน				ปฏิบัติงาน
จำนวน	-	-	-	-	-	-	-	-	-	-	-	๒	-	-	๓	-

โครงสร้างกองช่าง



ประเภท	บริหารท้องถิ่น			อำนาจการท้องถิ่น			วิชาการ				ทั่วไป			พนักงานจ้าง ทั่วไป	
	สูง	กลาง	ต้น	สูง	กลาง	ต้น	เชี่ยวชาญ	ชำนาญพิเศษ	ชำนาญการ	ปฏิบัติการ	อาวุโส	ชำนาญงาน	ปฏิบัติงาน		ลูกจ้างประจำ
จำนวน	-	-	-	-	-	๑	-	-	-	-	-	๒	๑	-	๒

โครงสร้างกองการศึกษา ศาสนาและวัฒนธรรม



ประเภท	บริหารท้องถิ่น			อำนาจการท้องถิ่น			วิชาการ			ทั่วไป			ระดับ	พนักงานจ้างตามภารกิจ	พนักงานจ้างทั่วไป			
	สูง	กลาง	ต้น	สูง	กลาง	ต้น	เชี่ยวชาญพิเศษ	ชำนาญการพิเศษ	ชำนาญการ	อาวุโส	ชำนาญงาน	ปฏิบัติ				ปฏิบัติงาน	คศ.๑	ครูผู้ช่วย
จำนวน	-	-	-	-	-	๑	-	-	-	๑	-	๑	-	๑๒	๔	-	๑๐	๒