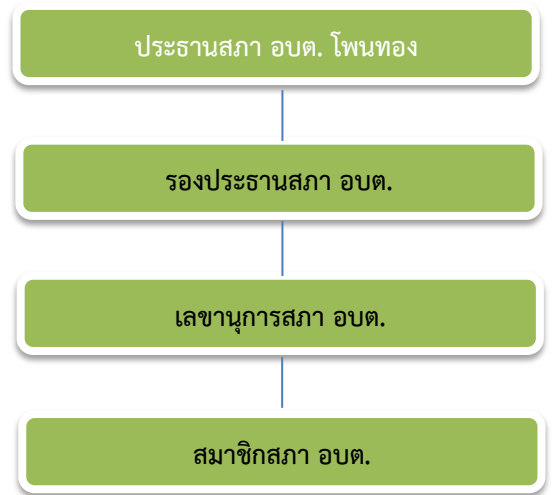
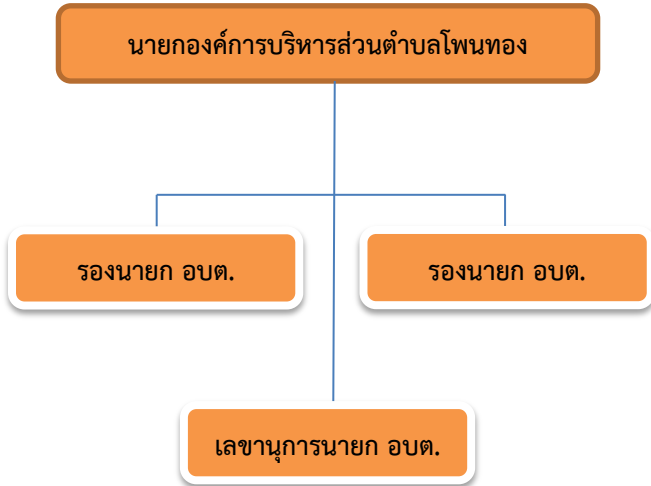


โครงสร้างองค์การบริหารส่วนตำบลโพนทอง



โครงสร้างการแบ่งส่วนราชการ (ฉบับปรับปรุงครั้งที่ ๒)
องค์การบริหารส่วนตำบลโพหนอง อำเภอเมืองชัยภูมิ จังหวัดชัยภูมิ

ปลัดองค์การบริหารส่วนตำบลโพหนอง
 (นักบริหารงานท้องถิ่น ระดับกลาง)

๑. สำนักปลัด อบต.	๒. กองคลัง	๓. กองช่าง	๔. กองการศึกษา ศาสนาและ วัฒนธรรม	๕. หน่วยตรวจสอบ ภายใน
หัวหน้าสำนักปลัด (นักบริหารงานทั่วไป ระดับต้น)	ผู้อำนวยการกองคลัง (นักบริหารงานคลัง ระดับต้น)	ผู้อำนวยการกองช่าง (นักบริหารงานช่าง ระดับต้น)	ผู้อำนวยการกองการศึกษา ศาสนาและวัฒนธรรม (นักบริหารงานศึกษา ระดับต้น)	
๑.๑ งานราชการทั่วไป ๑.๒ งานบริหารงานบุคคล ๑.๓ งานวิเคราะห์นโยบาย และแผน ๑.๔ งานนิติการ ๑.๕ งานป้องกันและบรรเทา สาธารณภัย ๑.๖ งานกิจการสภา อบต. ๑.๗ งานสวัสดิการสังคม ๑.๘ งานบริหารสาธารณสุข ๑.๙ งานส่งเสริมการเกษตร	๒.๑ งานการจ่ายเงิน – การรับเงิน ๒.๒ งานการจัดทำบัญชี ๒.๓ งานการจัดเก็บภาษี ค่าธรรมเนียม และการ พัฒนารายได้ ๒.๔ งานเกี่ยวกับการจัดซื้อ จัดจ้าง จัดหา พัสดุ ครุภัณฑ์ และทรัพย์สินต่าง ๆ	๓.๑ งานควบคุมการก่อสร้าง และซ่อมบำรุง ๓.๒ งานควบคุมอาคาร ๓.๓ งานช่างสุขาภิบาล ๓.๔ งานผังเมือง	๔.๑ งานบริหารการศึกษา ๔.๒ งานบำรุงศิลปะ จารีต ประเพณี ภูมิปัญญา ท้องถิ่นและวัฒนธรรม อันดีของท้องถิ่น ๔.๓ งานโรงเรียน	๕.๑ งานตรวจสอบภายใน

โครงสร้างการแบ่งส่วนราชการ องค์การบริหารส่วนตำบลโพหนอง

ปลัดองค์การบริหารส่วนตำบลโพหนอง
(นักบริหารงานท้องถิ่น ระดับกลาง) (ว่าง)

๑. สำนักปลัด อบต.	๒. กองคลัง	๓. กองช่าง	๔. กองการศึกษา ศาสนาและวัฒนธรรม	๕. หน่วยตรวจสอบภายใน
<p>พนักงานส่วนตำบล</p> <ul style="list-style-type: none"> - นักบริหารงานทั่วไป (อำนวยการต้น) เลขที่ตำแหน่ง ๑๐-๓-๐๑-๒๑๐๑-๐๐๑ นางพชณี ชำนาญบริรักษ์ - นักทรัพยากรบุคคล (ปก) เลขที่ตำแหน่ง ๑๐-๓-๐๑-๓๑๐๒-๐๐๑ นางสาวยลดา ทวีชาติ - นักวิเคราะห์นโยบายและแผน (ชก) เลขที่ตำแหน่ง ๑๐-๓-๐๑-๓๑๐๓-๐๐๑ นางปวีณา สิงห์วงศ์ - นิติกร (ปก/ชก) (ว่าง) เลขที่ตำแหน่ง ๑๐-๓-๐๑-๓๑๐๕-๐๐๑ - นักวิชาการเกษตร (ปก) เลขที่ตำแหน่ง ๑๐-๓-๐๑-๓๕๐๑-๐๐๑ นางสาวนิภา ใจบิดา - นักวิชาการสาธารณสุข (ปก) เลขที่ตำแหน่ง ๑๐-๓-๐๑-๓๖๐๑-๐๐๑ นางภาวิณี สุจริตภักดี - นักพัฒนาชุมชน (ปก) เลขที่ตำแหน่ง ๑๐-๓-๐๑-๓๘๐๑-๐๐๑ นางสาวนัฐราภรณ์ เห่งล้อม 	<p>พนักงานส่วนตำบล</p> <ul style="list-style-type: none"> - นักบริหารงานคลัง (อำนวยการต้น) เลขที่ตำแหน่ง ๑๐-๓-๐๕-๒๑๐๑-๐๐๑ นางรุ่งนภา ธงภักดี - นักวิชาการเงินและบัญชี (ชก) เลขที่ตำแหน่ง ๑๐-๓-๐๕-๓๒๐๑-๐๐๑ นางอรวรรณ ประทุมวงศ์ - เจ้าพนักงานพัสดุ (ชง) เลขที่ตำแหน่ง ๑๐-๓-๐๕-๔๒๐๓-๐๐๑ นางสาวอุทัยวรรณ กล้าแท้ - เจ้าพนักงานจัดเก็บรายได้ (ชง) เลขที่ตำแหน่ง ๑๐-๓-๐๕-๔๒๐๔-๐๐๑ นางสาวสายฝน ลอยไธสงค์ <p>พนักงานจ้างตามภารกิจ</p> <ul style="list-style-type: none"> - ผู้ช่วยเจ้าพนักงานการเงินและบัญชี นางสาวจิตรลัดดา สัมพันธ์ - ผู้ช่วยเจ้าพนักงานจัดเก็บรายได้ นางสาววราลักษณ์ พิมพ์ชัย - ผู้ช่วยเจ้าพนักงานพัสดุ นายอนุสรณ์ วงกต 	<p>พนักงานส่วนตำบล</p> <ul style="list-style-type: none"> - นักบริหารงานช่าง (อำนวยการต้น) เลขที่ตำแหน่ง ๑๐-๓-๐๕-๒๑๐๓-๐๐๑ นายอานภาพ สุขสานต์ - เจ้าพนักงานธุรการ (ปง/ชง) (ว่าง) เลขที่ตำแหน่ง ๑๐-๓-๐๕-๔๑๐๑-๐๐๒ - นายช่างโยธา (ชง) เลขที่ตำแหน่ง ๑๐-๓-๐๕-๔๗๐๑-๐๐๑ นายจิระศักดิ์ บ่อทอง - นายช่างโยธา (ชง) เลขที่ตำแหน่ง ๑๐-๓-๐๕-๔๗๐๑-๐๐๒ นายวุฒิสาร ขำอ่วม <p>พนักงานจ้างตามภารกิจ</p> <ul style="list-style-type: none"> - ผู้ช่วยนายช่างไฟฟ้า นายสุวัฒน์ สิทธิวงษ์ - ผู้ช่วยนายช่างโยธา (ว่าง) - ช่างเครื่องกำเนิดไฟฟ้า นายภูธร นาโพธิ์ <p>พนักงานจ้างทั่วไป</p> <ul style="list-style-type: none"> - คนงานทั่วไป นายกิมเส็ง แทนแก้ว 	<p>พนักงานส่วนตำบล</p> <ul style="list-style-type: none"> - นักบริหารงานการศึกษา (อำนวยการต้น) (ว่าง) เลขที่ตำแหน่ง ๑๐-๓-๐๘-๒๑๐๗-๐๐๑ - นักวิชาการศึกษา (ปก) เลขที่ตำแหน่ง ๑๐-๓-๐๘-๓๘๐๓-๐๐๑ นางสาวยลวรรณ ขานเขว้า - เจ้าพนักงานธุรการ (ปง/ชง) (ว่าง) เลขที่ตำแหน่ง ๑๐-๓-๐๘-๔๑๐๓-๐๐๓ <p>พนักงานจ้างตามภารกิจ</p> <ul style="list-style-type: none"> - ผู้ช่วยเจ้าพนักงานธุรการ (ว่าง) - พนักงานขับรถยนต์ (ว่าง) <p>พนักงานจ้างทั่วไป</p> <ul style="list-style-type: none"> - พนักงานขับรถยนต์ (ว่าง) <p>ศูนย์พัฒนาเด็กเล็กบ้านนางเม้ง</p> <p>พนักงานครูองค์การบริหารส่วนตำบล</p> <ul style="list-style-type: none"> - ครู คศ.๒ เลขที่ตำแหน่ง ๑๐-๓-๐๘-๖๖๐๐-๕๙๕ นางสุวาลี ธงภักดี - ครู คศ.๑ เลขที่ตำแหน่ง ๑๐-๓-๐๘-๖๖๐๐-๖๐๑ นางพรเพชร ประสานเนตร 	<p>พนักงานส่วนตำบล</p> <ul style="list-style-type: none"> - นักวิชาการตรวจสอบภายใน (ปก/ชก) (ว่าง) เลขที่ตำแหน่ง ๑๐-๓-๑๒-๓๒๐๕-๐๐๑

<p>- เจ้าพนักงานธุรการ (ขง) เลขที่ตำแหน่ง ๑๐-๓-๐๑-๔๑๐๑-๐๐๑ นางสาวประภัสสร จ้าวบ้านผือ</p> <p>- เจ้าพนักงานพัฒนาชุมชน (ปง) เลขที่ตำแหน่ง ๑๐-๓-๐๑-๔๘๐๑-๐๐๑ นายสิทธิพงษ์ ชัยนอก</p> <p>- เจ้าพนักงานป้องกันและบรรเทาฯ (ขง) เลขที่ตำแหน่ง ๑๐-๓-๐๑-๔๘๐๕-๐๐๑ นายเกรียงศักดิ์ ฝางชัยภูมิ</p> <p>ลูกจ้างประจำ</p> <p>- นักทรัพยากรบุคคล เลขที่ตำแหน่ง ๓ ๐๐๐๓ นางสาวฐิตารัตน์ เพียงชัยภูมิ</p> <p>พนักงานจ้างตามภารกิจ</p> <p>- ผู้ช่วยเจ้าพนักงานธุรการ (ว่าง) - ผู้ช่วยเจ้าพนักงานธุรการ นางสรัญญา เกิดผล</p> <p>- ผู้ช่วยเจ้าพนักงานธุรการ นางนิตยา แฝงฤทธิ์</p> <p>- ผู้ช่วยเจ้าพนักงานธุรการ นางสาวกนกวรรณ ศรีสุวรรณ</p> <p>- ผู้ช่วยเจ้าพนักงานป้องกันและบรรเทาฯ นายวิวัฒน์ กันชัย</p> <p>- พนักงานขับรถยนต์ นายวิฒนะ พรหมเฮียง</p> <p>- พนักงานขับรถยนต์ (ว่าง) - พนักงานขับรถยนต์ นายวิสัน พึ่งภูมิ</p> <p>- คนงานประจำรถขยะ นายบุญจิต ชื่นนาเสียว นายสุพรรณ หาดมโน</p>			<p>พนักงานจ้างตามภารกิจ</p> <p>- ผู้ดูแลเด็ก (ทักษะ) นางนงนุช ชัยนรินทร์ นางจุลดา จารูเมธีชน นางสาวจางง ศิริมงคล</p> <p>ศูนย์พัฒนาเด็กเล็กบ้านโพหนอง</p> <p>พนักงานครูองค์การบริหารส่วนตำบล</p> <p>- ครู คศ.๒ เลขที่ตำแหน่ง ๑๐-๓-๐๘-๖๖๐๐-๕๙๖ นางรัตนา ศิริกุล</p> <p>- ครู คศ.๑ เลขที่ตำแหน่ง ๑๐-๓-๐๘-๖๖๐๐-๕๙๙ นางเกษร โชคสวัสดิ์</p> <p>- ครู คศ.๑ เลขที่ตำแหน่ง ๑๐-๓-๐๘-๖๖๐๐-๖๐๐ นางสมถวิล ภูวญาณ</p> <p>พนักงานจ้างตามภารกิจ</p> <p>- ผู้ดูแลเด็ก (ทักษะ) นางสาวแดง สงวนศักดิ์ นางชมลดา แสนเป็ง นางสาวปรียาภา สอนโกษา</p> <p>ศูนย์พัฒนาเด็กเล็กบ้านหนองหญ้าร้าง</p> <p>พนักงานครูองค์การบริหารส่วนตำบล</p> <p>- ครู คศ.๒ เลขที่ตำแหน่ง ๑๐-๓-๐๘-๖๖๐๐-๕๙๗ นางจุฑารัตน์ ตันเบ็ตนิมิตรพร</p> <p>- ครู คศ.๒ เลขที่ตำแหน่ง ๑๐-๓-๐๘-๖๖๐๐-๕๙๘ นางพัชรินทร์ ลองจางงค์</p> <p>- ครู คศ.๑ เลขที่ตำแหน่ง ๑๐-๓-๐๘-๖๖๐๐-๖๐๑</p>	
--	--	--	--	--

<p>นายประทวน พันธุ์สง่า นายมานิตย์ จอดนอก พนักงานจ้างทั่วไป - คณงานประจำรถขยะ นายกองแพง ทันรังกา</p>			<p>นางสาวเนตรจิรา สิทธิวงศ์ พนักงานจ้างตามภารกิจ - ผู้ดูแลเด็ก (ทักษะ) นางรัชณี ปรากฏชัยภูมิ นางสุภาพร บุญโยธา โรงเรียนอนุบาล พนักงานครูองค์การบริหารส่วนตำบล - ผู้อำนวยการสถานศึกษา (ว่าง) เลขที่ตำแหน่ง ๑๐-๓-๐๘-๕๕๐๐-๙๘๕ - ครู คศ.๒ (ว่าง) เลขที่ตำแหน่ง ๑๐-๓-๐๘-๖๕๐๐-๙๕๕ - ครู คศ.๒ เลขที่ตำแหน่ง ๑๐-๓-๐๘-๖๕๐๐-๙๕๖ นางสาวดวงพร ศรีวงษ์ชัย - ครู คศ.๒ เลขที่ตำแหน่ง ๑๐-๓-๐๘-๖๕๐๐-๙๕๗ นางสุมาลี พึ่งชัยภูมิ พนักงานจ้างตามภารกิจ - ผู้ช่วยเจ้าพนักงานการเงินและบัญชี นางสุนิสา ดวงเงิน พนักงานจ้างทั่วไป - ภารโรง นายมงคล ศรีระรา</p>	
---	--	--	---	--

โครงสร้างกรอบอัตรากำลัง สำนักปลัดองค์การบริหารส่วนตำบล

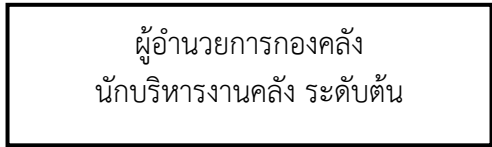
หัวหน้าสำนักปลัด
นักบริหารงานทั่วไป ระดับต้น

งานราชการทั่วไป	งานบริหารงานบุคคล	งานวิเคราะห์นโยบายและแผน	งานนิติการ	งานป้องกันและบรรเทาสาธารณภัย
<ul style="list-style-type: none"> - เจ้าพนักงานธุรการ (ชง) (๑) - ผู้ช่วยเจ้าพนักงานธุรการ (ภารกิจ) (๑) (ว่างเต็ม) - ผู้ช่วยเจ้าพนักงานธุรการ (ภารกิจ) (๑) 	<ul style="list-style-type: none"> - นักทรัพยากรบุคคล (ปก) (๑) - นักทรัพยากรบุคคล (ลูกจ้างประจำ) (๑) 	<ul style="list-style-type: none"> - นักวิเคราะห์นโยบายและแผน (ชก) (๑) - ผู้ช่วยเจ้าพนักงานธุรการ (ภารกิจ) (๑) 	<ul style="list-style-type: none"> - นิติกร (ปก/ชก) (๑) (ว่างเต็ม) 	<ul style="list-style-type: none"> - เจ้าพนักงานป้องกันและบรรเทาสาธารณภัย (ชง) (๑) - ผู้ช่วยเจ้าพนักงานป้องกันและบรรเทาสาธารณภัย (ภารกิจ) (๑) - พนักงานขับรถยนต์ (ภารกิจ) (๑)

งานกิจการสภา อบต.	งานสวัสดิการสังคม	งานบริหารสาธารณสุข	งานส่งเสริมการเกษตร
<ul style="list-style-type: none"> - เจ้าพนักงานธุรการ (ชง) (๑) - ผู้ช่วยเจ้าพนักงานธุรการ (ภารกิจ) (๑) (ว่างเต็ม) - ผู้ช่วยเจ้าพนักงานธุรการ (ภารกิจ) (๑) 	<ul style="list-style-type: none"> - นักพัฒนาชุมชน (ปก) (๑) - เจ้าพนักงานพัฒนาชุมชน (ปง) (๑) - ผู้ช่วยเจ้าพนักงานธุรการ (ภารกิจ) (๑) 	<ul style="list-style-type: none"> - นักวิชาการสาธารณสุข (ปก) (๑) - พนักงานขับรถยนต์ (ภารกิจ) (๑) (ว่างเต็ม) - คนงานประจำรถขยะ (ภารกิจ) (๔) - คนงานประจำรถขยะ (ทั่วไป) (๑) 	<ul style="list-style-type: none"> - นักวิชาการเกษตร (ปก) (๑)

ระดับ	อำนาจการ	วิชาการ	ทั่วไป	ลูกจ้างประจำ	พนักงานจ้างตามภารกิจ	พนักงานจ้างทั่วไป	รวม
จำนวน	๑	๖	๓	๑	๑๒	๑	๒๔

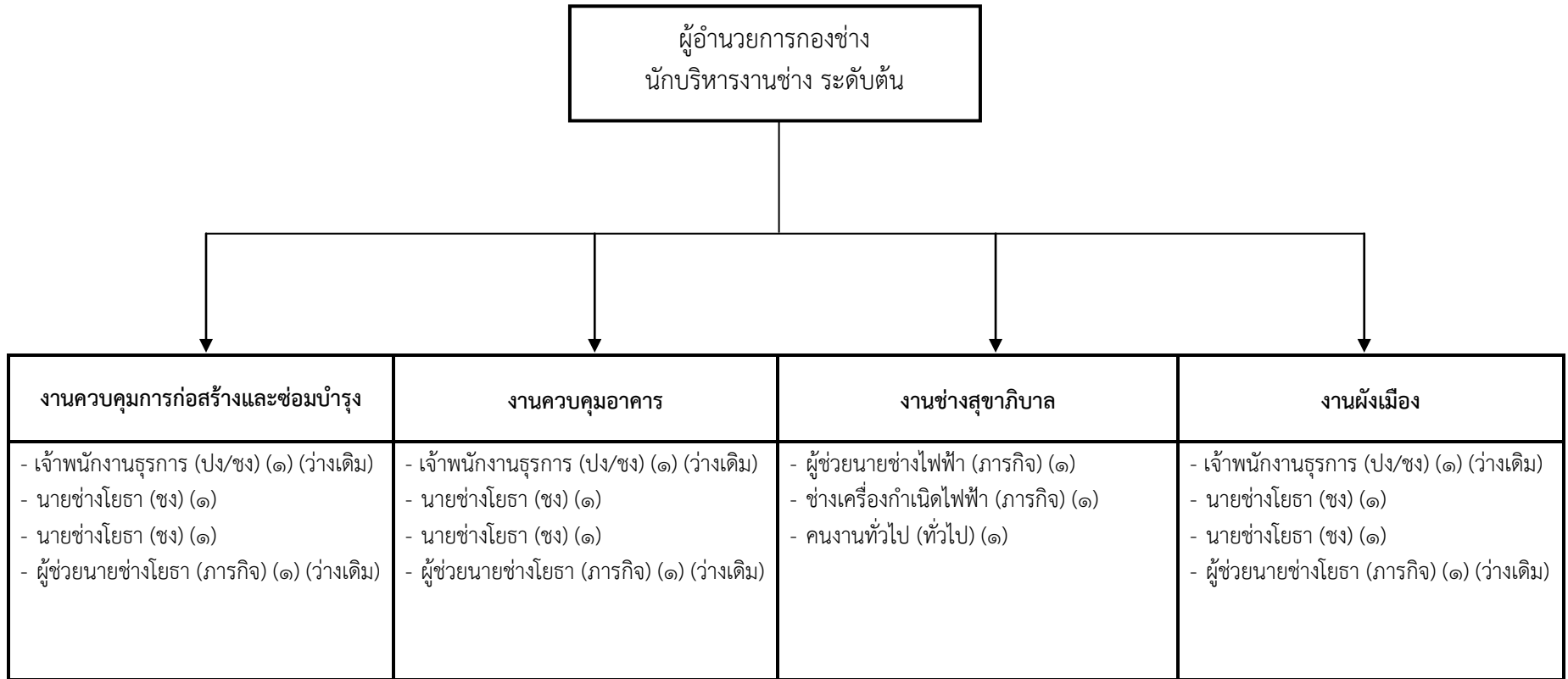
โครงสร้างกรอบอัตรากำลัง กองคลัง



งานการจ่ายเงิน – การรับเงิน	งานการจัดทำบัญชี	งานการจัดเก็บภาษี ค่าธรรมเนียม และการพัฒนารายได้	งานเกี่ยวกับการจัดซื้อ จัดจ้าง จัดหา พัสดุ ครุภัณฑ์ และทรัพย์สินต่างๆ
- นักวิชาการเงินและบัญชี (ชก) (๑) - ผู้ช่วยเจ้าพนักงานการเงินและบัญชี (ภารกิจ) (๑)	- นักวิชาการเงินและบัญชี (ชก) (๑) - ผู้ช่วยเจ้าพนักงานการเงินและบัญชี (ภารกิจ) (๑)	- เจ้าพนักงานจัดเก็บรายได้ (ชง) (๑) - ผู้ช่วยเจ้าพนักงานจัดเก็บรายได้ (ภารกิจ) (๑)	- เจ้าพนักงานพัสดุ (ชง) (๑) - ผู้ช่วยเจ้าพนักงานพัสดุ (ภารกิจ) (๑)

ระดับ	อำนาจการ	วิชาการ	ทั่วไป	ลูกจ้างประจำ	พนักงานจ้างตามภารกิจ	พนักงานจ้างทั่วไป	รวม
จำนวน	๑	๑	๒	-	๓	-	๗

โครงสร้างกรอบอัตรากำลัง กองช่าง



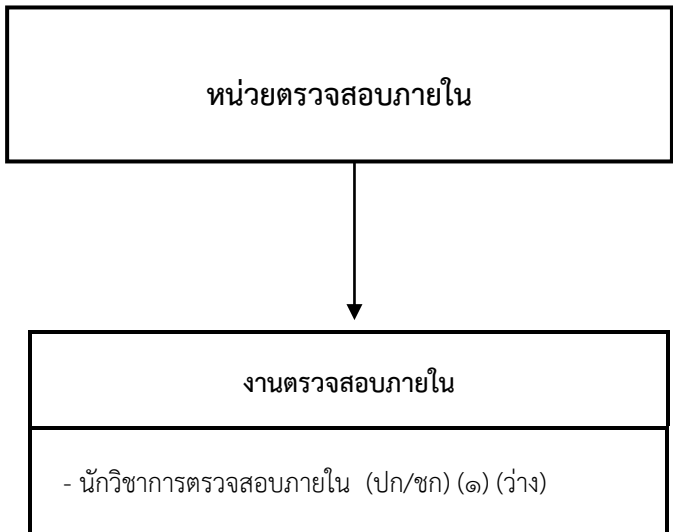
ระดับ	อำนาจการ	วิชาการ	ทั่วไป	ลูกจ้างประจำ	พนักงานจ้างตามภารกิจ	พนักงานจ้างทั่วไป	รวม
จำนวน	๑	-	๓	-	๓	๑	๘

โครงสร้างกรอบอัตรากำลัง กองการศึกษา ศาสนาและวัฒนธรรม



ระดับ	อำนาจการ	วิชาการ	ทั่วไป	พนักงานจ้าง ตามภารกิจ	พนักงานจ้าง ทั่วไป	รวม	ระดับ	ผู้อำนวยการ สถานศึกษา	ครู	พนักงานจ้าง ตามภารกิจ	พนักงานจ้าง ทั่วไป	รวม
จำนวน	๑	๑	๑	๒	๑	๖	จำนวน	๑	๑๑	๙	๑	๒๒

โครงสร้างกรอบอัตรากำลัง หน่วยสอบตรวจภายใน



ระดับ	อำนาจการ	วิชาการ	ทั่วไป	ลูกจ้างประจำ	พนักงานจ้างตามภารกิจ	พนักงานจ้างทั่วไป	รวม
จำนวน	-	๑	-	-	-	-	๑